

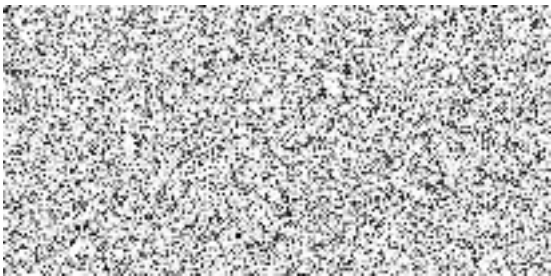
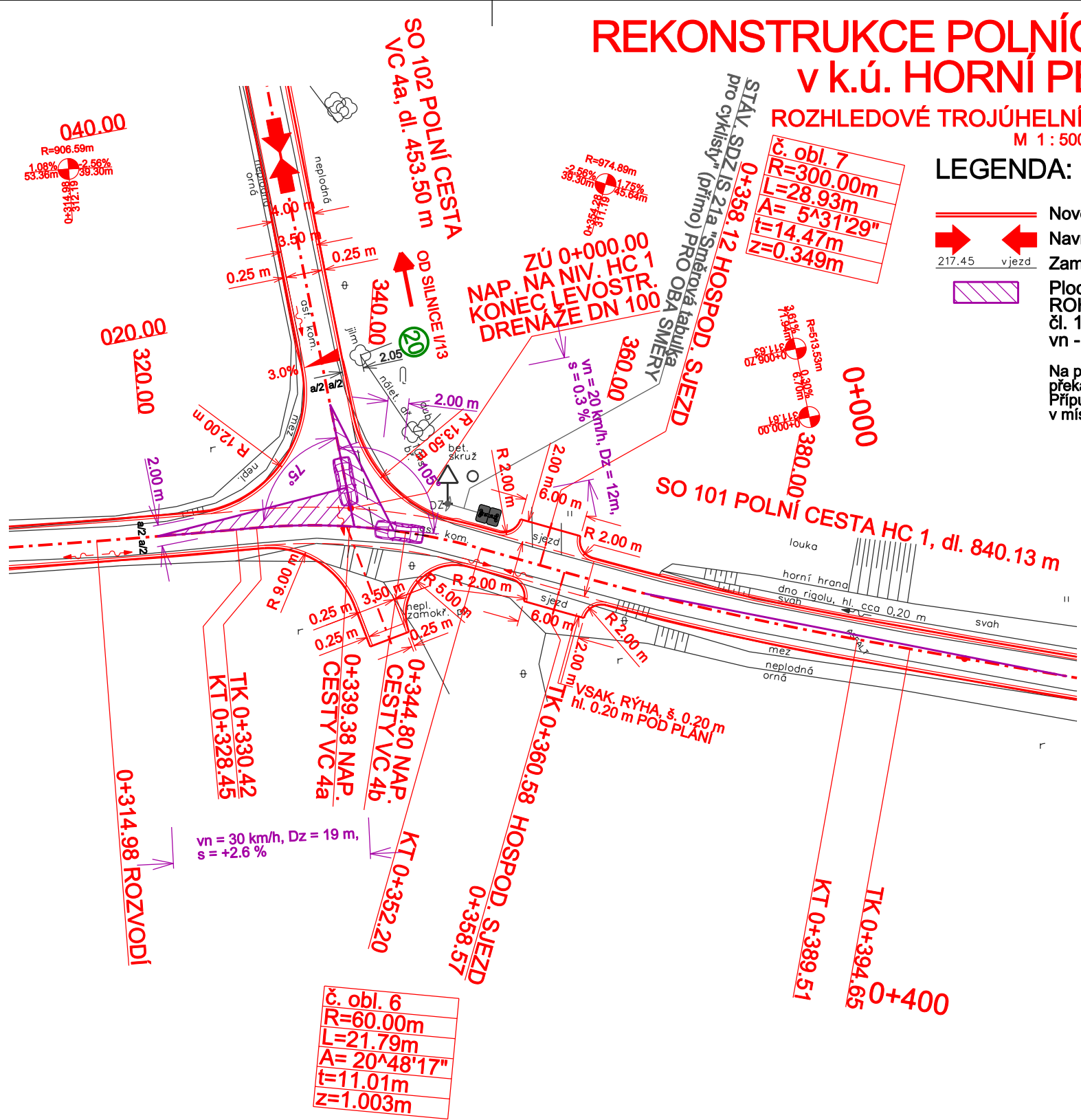
# REKONSTRUKCE POLNÍCH CEST HC 1 a VC 4a v k.ú. HORNÍ PERTOLTICE


ROZHLEDOVÉ TROJÚHELNÍKY V ZÚ SO 102 VC 4a  
M 1 : 500

## LEGENDA:

- Nové hrany komunikace
- Navržené pruhové uspořádání komunikace
- Zaměření, výška terénu a popis současného stavu
- Plocha rozhledového trojúhelníku
- ROHLED. TROJÚHELNÍKY DLE ČSN 73 6109, čl. 11.2.2 A tab. č. 2: vn - 30 km/h Dz = 19, vn - 20 km/h Dz = 12 m

Na ploše takto vymezeného rozhledového trojúhelníka nesmí být žádné překážky vyšší než 0,75 m nad úrovní jízdního pruhu/pásu i sjezdu. Přípustné jsou ojedinělé překážky o šířce ≤ 0,15 m, které však nesmí vytvořit v místě možného rozhledu neprůhlednou stěnu



ZODP. PROJEKTANT:		 Projekce DS 530 02 PARDUBICE	
VYPRACOVAL:			
SPOLUPRÁCE:			
KRAJ: Liberecký	OBEC: Pertoltice	STUPEŇ:	DSP+DPS
INVESTOR: ČR-SPÚ, Krajský pozemkový úřad pro LK, Pobočka Liberec, U Nisy 745/6a, 460 57 Liberec		DATUM:	5 / 25
AKCE: REKONSTRUKCE POLNÍCH CEST HC 1 a VC 4a v k.ú. HORNÍ PERTOLTICE SO 101 POLNÍ CESTA HC 1 SO 102 POLNÍ CESTA VC 4a		Č. ZAKÁZ.:	01a / 2025
PŘÍLOHA: ROZHLEDOVÉ TROJÚHELNÍKY V ZÚ SO 102 VC 4a		FORMÁT:	2 x A4
		MĚŘÍTKO:	1 : 500
		Č. KOPIE:	Č. PŘÍLOHY:
			D.1.2.5